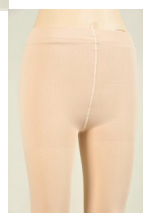
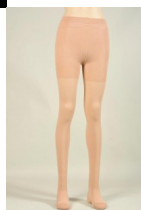
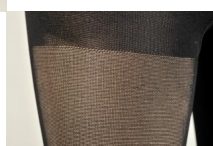
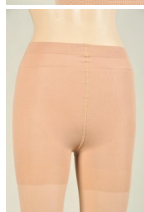
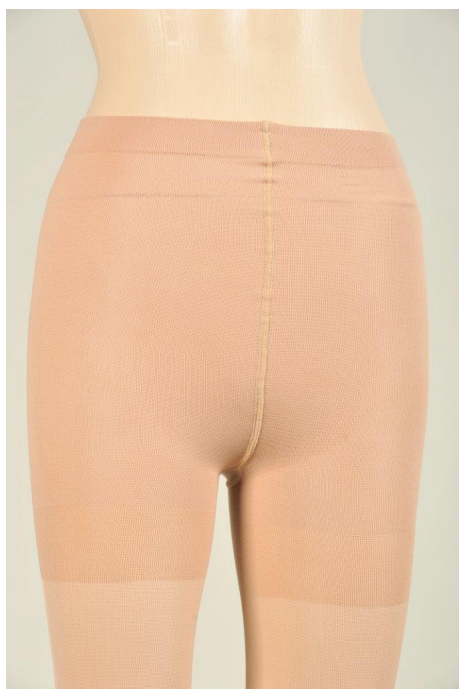


**Ciorapi Medicali Oedema Soft 2 microfibra, tip dres cu chilot, unisex, compresia 2, varf inchis**





Ciorapi Medicinali Oedema Soft 2, microfibra, femei si barbati, tip dres cu chilot microfibra, compresia 2 (15-20mmHg), varf inchis. Producator FRANTA Ciorap medicinal tip colant Oedema Soft 2 pentru varice este recomandat persoanelor care sufera de dureri ale membrelor inferioare si ale caror picioare se umfla: stopeaza formarea vaselor sparte, folosit pentru tratament post-operator, post-trombotza. Elimina senzatia de picioare grele, previne aparitia venelor sparte si a bolii varicoase!

Rating: Nu a fost evaluat încă?

**Pret:**

Modificator de variante de pre?:

100,84 lei

Prețul de vanzare cu reducere:

120,00 lei

Reducere:

TVA: 19,16 lei

[Pune o întrebare despre acest produs](#)

Descriere

## ***Ciorapi Medicinali Oedema Soft 2, tip dres cu chilot, microfibra, femei si barbati, compresia 2 (15-20mmHg) -varf inchis***

Ciorap medicinal tip dres cu chilot Oedema Soft 2 microfibra pentru varice este recomandat persoanelor care sufera de dureri ale membrelor inferioare si ale caror picioare se umfla: stopeaza formarea vaselor sparte, folosit pentru tratament post-operator, post-tromboza. Elimina senzatia de picioare grele, previne aparitia venelor sparte si a bolii varicoase!

***Indicatii :***

- ° varice, tulburări funcționale (picioare grele....),
- ° după chirurgia flebologică și scleroterapie,
- ° tulburări venoase din cauza sarcinii
- ° edem, vase sparte, zbor aerian,
- ° tromboza

**Culori :** lama, negru, sable .



**Marimi :** S/N S/L M/N M/L L/N L/L

**Descriere :**

- > ?es?tur? fin? și pl?cut? la atingere
- > Cus?turi extra-plate
- > C?lcâi și bolt? plantar? înt?rite
- > Forma t?lpii piciorului
- > Forma anatomic? a pulpei
- > Tratament antibacterian
- > Se spal? la ma?in?

**Alegeți marimea** luând cu centimetrul măsurile piciorului Dumneavoastra:

- a. Aflați lungimea piciorului Dumneavoastra și alegeți varianta de ciorap NORMAL dacă lungimea este mai mică de 75 cm sau LONG dacă lungimea este mai mare sau egală cu 75 de cm
- b. Măsurați circumferința gleznei (b);
- c. Măsurați circumferința gambei (c);

(b) CIRCUMFERINȚA GLEZNEI					
	18 à 20 cm	20 à 21 cm	21 à 23 cm	23 à 24 cm	24 à 27 cm
< 36 cm	SMALL (a) Normal ou Long				
de 36 à 39 cm	MEDIUM (a) Normal ou Long				
> 39 cm			LARGE (a) Normal ou Long		

CIRCUMFERINȚA GAMBEI

**Comanda telefonica la 0722469712 sau 0212301755**

***Livrare in toata tara.***